

Производитель каркасно-панельных домов и бань

по норвежской технологии

2024





Дома



Дом W80

Общая площадь

168 м²

Размеры

14.5 x 13.4 м

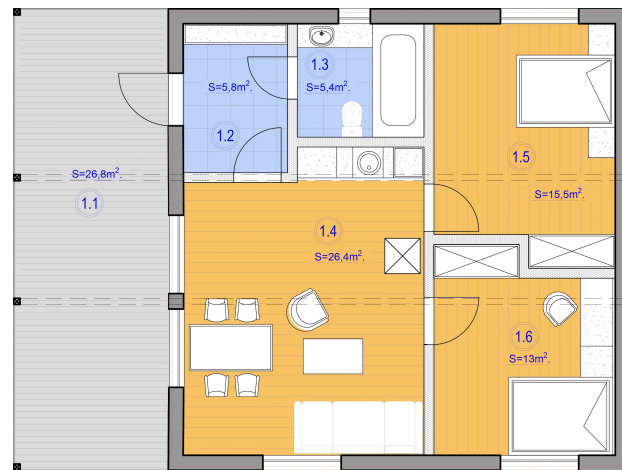


4

3

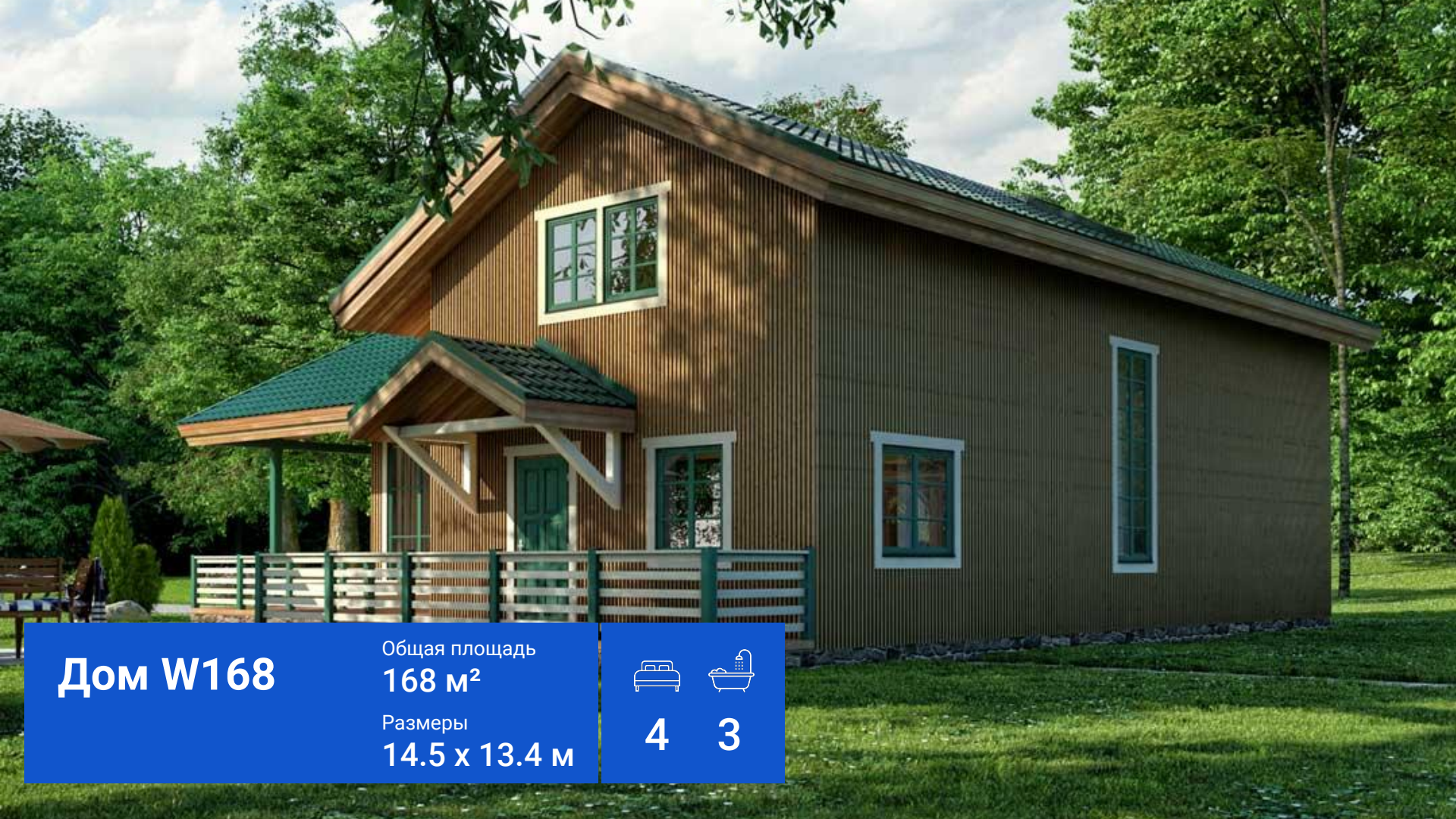
Скандинавская классика

Одноэтажный дом 77 м²



Большая крытая терраса, просторная гостиная совмещенная с кухней. Спальни разделены гардеробными шкафами для дополнительной звукоизоляции.

2 спальни, 1 санузел



Дом W168

Общая площадь

168 м²

Размеры

14.5 x 13.4 м



4

3



Дом W168

Общая площадь
168 м²

Размеры
14.5 x 13.4 м



4

3

Дом КД-135

Общая площадь
135.3 м²

Размеры
13.4 x 8.6 м



A++

класс энерго-
эффективности дома

до 70%

снижение расходов
на отопление

1,5 месяца

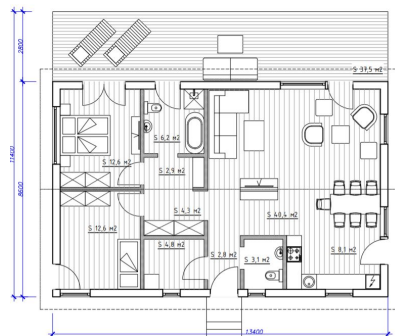
на возведение
дома

более 25 лет

срок службы
дома



1 этаж 135.3 м²



Варианты отделки стен



Сайдинг



Имитация бруса



Хауберк



Кирпичная кладка

Варианты кровли



Металло-
черепица



Гибкая черепица



Фальцевая



Дом КД-107

Общая площадь
107.3 м²

Размеры
14.1 x 11.1 м

2 

2 



A++

класс энерго-
эффективности дома

до 70%

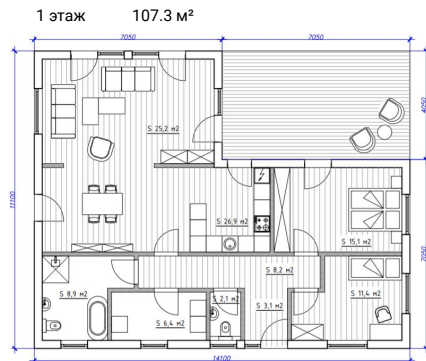
снижение расходов
на отопление

1,5 месяца

на возведение
дома

более 25 лет

срок службы
дома



Варианты отделки стен



Сайдинг



Имитация бруса



Hauberk



Кирпичная кладка

Варианты кровли



Металлочерепица



Гибкая черепица



Фальцевая



Дом КД-84

Общая площадь 84.5 м² Размеры 12.3 x 9.3 м

2 

1 



A++

класс энерго-эффективности дома

до 70%

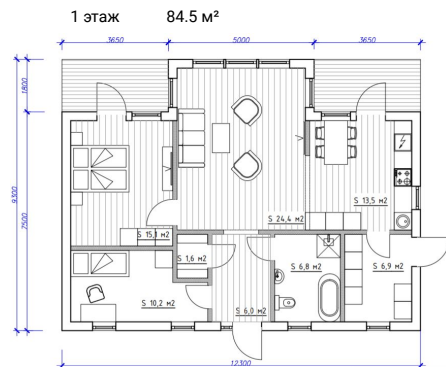
снижение расходов на отопление

1,5 месяца

на возведение дома

более 25 лет

орок службы дома



Варианты отделки стен



Сайдинг



Имитация бруса



Hauverk



Кирпичная кладка

Варианты кровли



Металлочерепица



Гибкая черепица



Фальцевая



Дом КД-87

Общая площадь Размеры
87 м² **11.2 x 9.1 м**

2  1 

A++

класс энерго-эффективности дома

до 70%

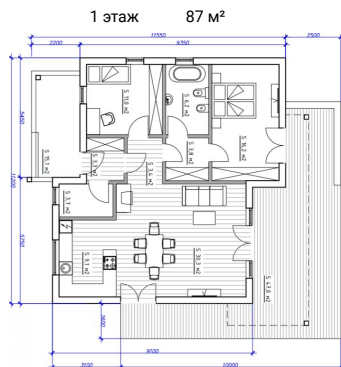
снижение расходов на отопление

1,5 месяца

на возведение дома

более 25 лет

срок службы дома



Варианты отделки стен



Сайдинг



Имитация бруса



Hauberk



Кирпичная кладка

Варианты кровли



Металлочерепица



Гибкая черепица



Фальцевая



Дом КД-119

Общая площадь
118.7 м²

Размеры
11 x 10 м

3 

2 

A++

класс энерго-
эффективности дома

до 70%

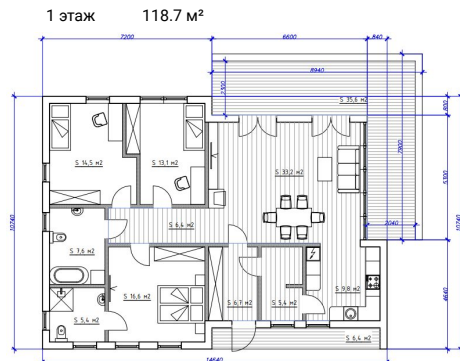
снижение расходов
на отопление

1,5 месяца

на возведение
дома

более 25 лет

срок службы
дома



Варианты отделки стен



Сайдинг



Имитация бруса



Hauberk



Кирпичная кладка

Варианты кровли



Металло-
черепица



Гибкая черепица



Фальцевая



Дом КД-180.2

Общая площадь
180.2 м²

Размеры
11.8 x 9.4 м

5 

2 

A++

класс энерго-
эффективности дома

до 70%

снижение расходов
на отопление

1,5 месяца

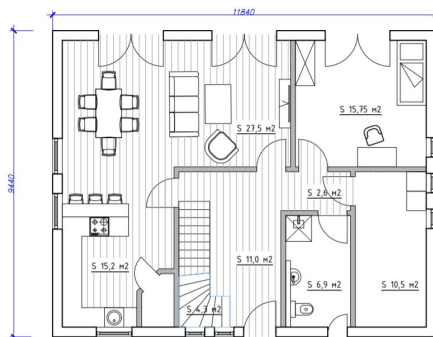
на возведение
дома

более 25 лет

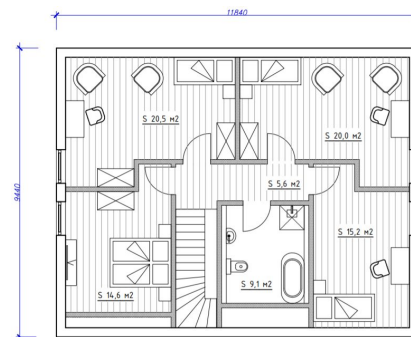
срок службы
дома



1 этаж 95.2 м²



2 этаж 85 м²



Варианты отделки стен



Сайдинг



Имитация бруса



Hauberk



Кирпичная кладка

Варианты кровли



Металло-
черепица



Гибкая черепица



Фальцевая



Дом КД-140

Общая площадь
140.4 м²

Размеры
10 x 9.3 м

3 

3 

A++

класс энерго-
эффективности дома

до 70%

снижение расходов
на отопление

1,5 месяца

на возведение
дома

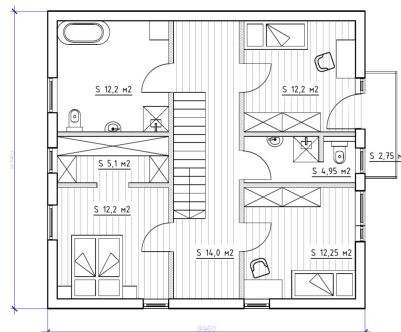
более 25 лет

срок службы
дома

1 этаж 67.55 м²



2 этаж 72.9 м²



Варианты отделки стен



Сайдинг



Имитация бруса



Hauberk



Кирпичная кладка

Варианты кровли



Металло-
черепица



Гибкая черепица



Фальцевая



Дом КД-97

Общая площадь Размеры
97.4 м² 13.3 x 9.4 м

3  1 

A++

класс энерго-
 эффективности дома

до 70%

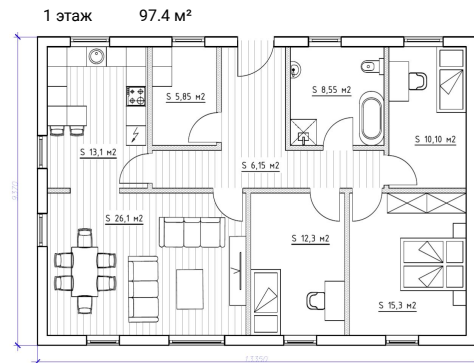
снижение расходов
 на отопление

1,5 месяца

на возведение
 дома

более 25 лет

срок службы
 дома



Варианты отделки стен



Сайдинг



Имитация бруса



Haubeck



Кирпичная кладка

Варианты кровли



Металло-
 черепица



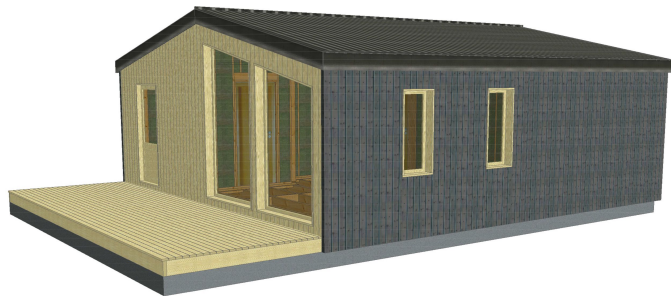
Гибкая черепица



Фальцевая

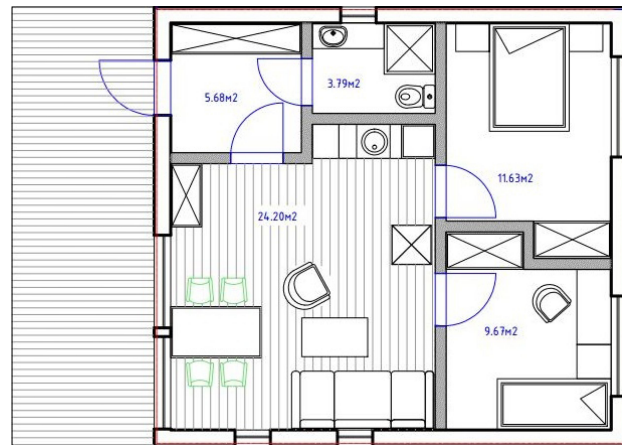
Стиль барнхаус

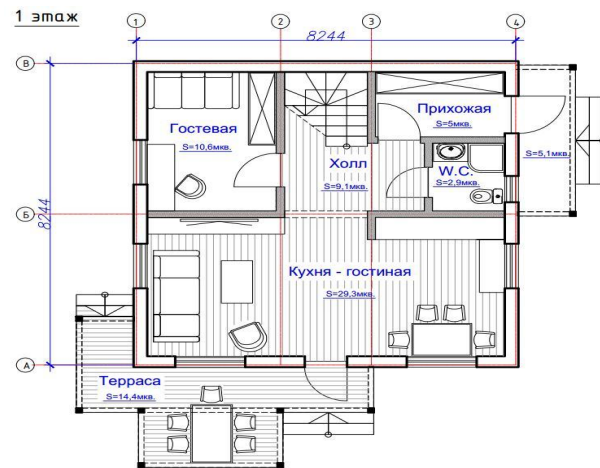
Одноэтажный дом 55 м²



Небольшой, но оптимальный по размерам дом в стиле барнхаус. Большая кухня-гостиная с высокими панорамными окнами, две уютные спальни и санузел.

2 спальни, 1 санузел





Дом в классическом скандинавском стиле (156 м²)

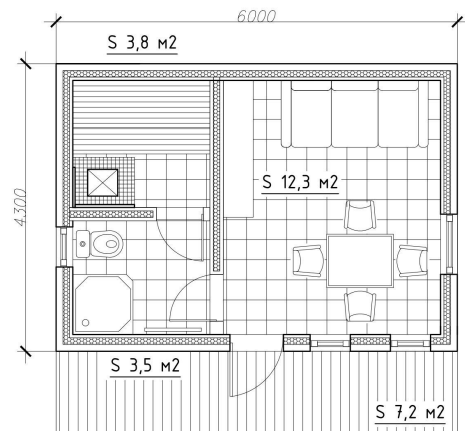
- Модульные панели стен из деревянного каркаса, с утеплением базальтовой ватой
- Фундамент – ж/б плита основания 250мм
- Наружная отделка – крашенная фасадная доска "Норвежский" профиль с тонкопильной поверхностью
- Просторная гостиная с панорамным остеклением, объединенная с кухней-столовой
- Утепление стен 200мм, кровли 250мм
- Повышенная технология ветрозащиты, за счёт влагостойкой изоляционной плиты Steico и мембраны Tyvek
- Металлочерепица с напылением
- Внутренняя отделка – вагонка крашенная, гипсокартон, керамическая плитка, пол – керамогранит, паркетная доска.

The image shows the interior of a wooden sauna. The walls and benches are made of light-colored wood. A large window in the center provides a view of an outdoor area with several tall, thin evergreen trees in wooden planters. In the foreground, a wooden frame holds a tray filled with dark, smooth sauna stones. The overall atmosphere is warm and relaxing.

Бани и сауны

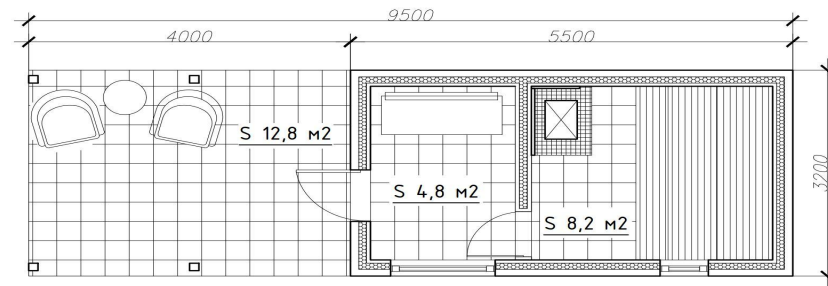


Баня Nova



Баня в современном скандинавском стиле

- Витражное остекление в комнате отдыха
- Модульные панели стен из древесины камерной сушки
- Фундамент – ж\б лента ростверка
- Наружная отделка – вертикальная крашенная фасадная доска
- Несущая кровельная система – деревянные фермы
- Утепление стен 150мм, утепление кровли 200мм
- Повышенная технология ветрозащиты, за счёт влагостойкой изоляционной плиты Steico и мембраны Tyvek
- Фальцевая металлическая кровля

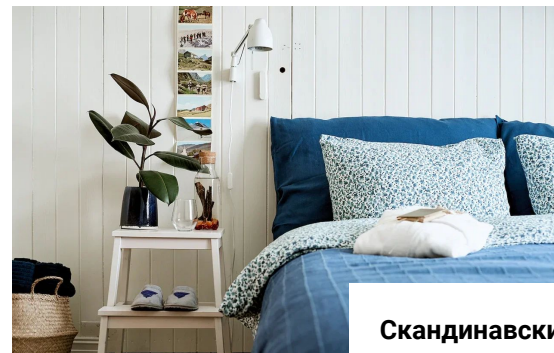


Сауна с крытой террасой

- Минималистичный дизайн фасадов
- Модульные панели стен из древесины
- Фундамент – ж/б плита основания 200мм
- Усиленные стропильные балки из ЛВЛ бруса
- Фасадная отделка – вентилируемый фасад, лиственница, планкен
- Утепление стен 150мм, утепление кровли 200мм
- Повышенная технология ветрозащиты, за счёт влагостойкой изоляционной плиты Steico и мембраны Tyvek
- Рулонная наплавляемая кровля по сплошному настилу

Интерьерные решения

Скандинавский стиль



Скандинавский интерьер



Светлый и просторный
с яркими акцентами.

Ставка на натуральные
материалы и простую
геометрию.

Интерьерные решения

Скандинавский стиль



**Интерьер с элементами
стиля лофт**

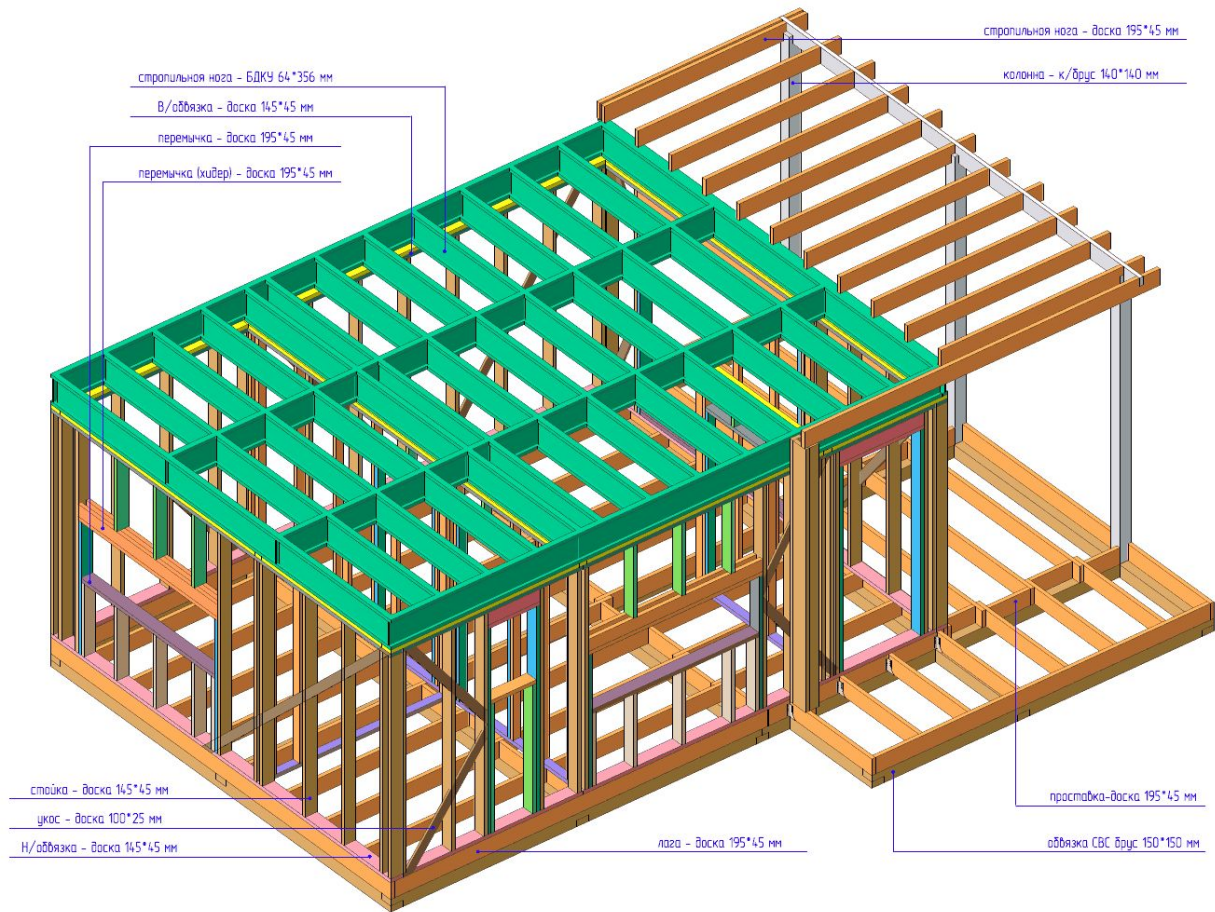


Гармонично сочетается
с архитектурой самого дома.

Ориентирован на
молодёжную аудиторию.

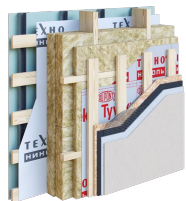


Технологии строительства



Технологии

В наших домах используются технологии каркасного домостроения, разработанные норвежским институтом Sintef



СТЕНЫ, КОТОРЫЕ В 20 РАЗ ТЕПЛЕЕ КИРПИЧА

Утепление 225 мм, позволяет экономить на отоплении и кондиционировании.

Перекрестное утепление стен и ветрозащитная плита МДВП надежно перекрывает промерзание фасада по древесине.

Надежная диффузионная мембрана Tyvek защищает утеплитель от выдувания тепла и увлажнения от косяго дождя при сильном ветре.

Широкий выбор отделочных решений: кирпичная кладка, сайдинг, штукатурные смеси, клинкерные плитки.



ГАРАНТИРОВАННЫЙ СРОК СЛУЖБЫ > 50 ЛЕТ

Толщина теплоизоляции – 250 мм.

Дополнительный контур гидроизоляции, диффузионная мембрана Tyvek.

Металлочерепица Grand Line с полимерным покрытием не ржавеет, не выцветает.

Гарантия на черепицу до 50 лет.



УШП – НАДЁЖНЫЙ ФУНДАМЕНТ И ТЁПЛЫЙ ПОЛ

Утепленная шведская плита – это фундамент, который представляет собой монолитную железобетонную плиту со встроенными коммуникациями и системой обогрева «теплый пол».

Обеспечит зданию продолжительную эксплуатацию, и со временем окупит затраты за счет экономии на отоплении.



Быстровозводимость

Заводское производство комплектов домов значительно сокращает сроки возведения здания на участке. Отсутствие усадки позволяет сразу приступить к внутренней отделке дома

Надёжность

Использование только сухой древесины обеспечивает требуемую жесткость конструкции.

Комфорт

Благодаря оптимальному утеплению и прерыванию мостов холода, в любое время года в доме сохраняется комфортная температура 22°C.

Технология строительства



Доска камерной сушки

Силовой контур собирается исключительно из сухой строганной доски сорта АБ.

Заводская сборка

В нашем цеху мы контролируем качество производства на 100%.

[Смотреть видео](#)



Монтаж стен панелями

Такой вариант быстрее, дешевле, качественней чем сборка из досок на месте.

[Смотреть видео](#)



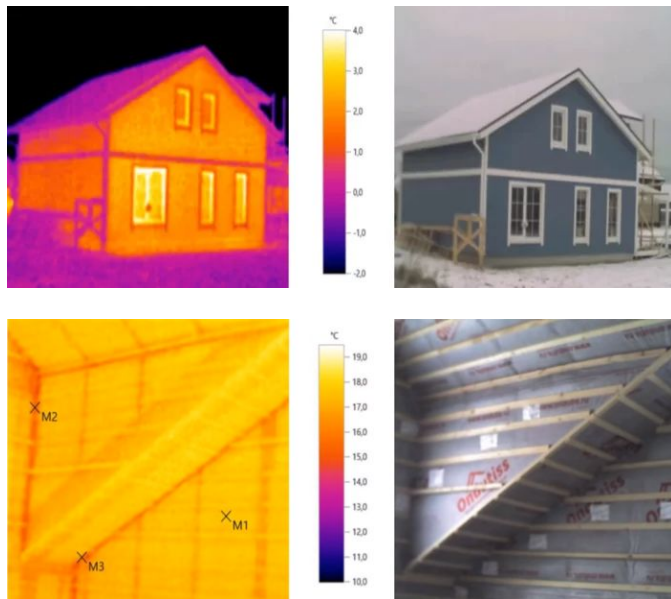
Утепление эковатой

Безопаснее минеральной ваты, подходит для астматиков. Не заведутся грызуны.

[Смотреть видео](#)

Эксплуатация

Расходы на отопление



На примере каркасного дома 160 м²

Утепление стен 150 мм, кровли 250 мм.
Фундамент – утеплённая шведская плита.
Стеклопакеты – VEKA, энергоэффективные.

Температура снаружи -4°C, внутри 22°C.
При отоплении только лишь тёплым полом
потребляемая мощность 2.2 кВт.

При исследовании тепловизором, разница в температуре между тремя точками не превышает 2°C, что соответствует нормам.

Каркасная технология

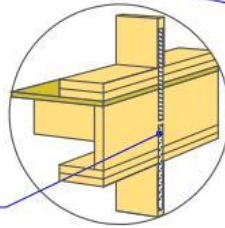
Наружная отделка - имитатор бруса или вагонка 19/28x135/185 мм

Нащельник - рейка 9x48 мм

Вентилируемый зазор - рейка 28x48 мм

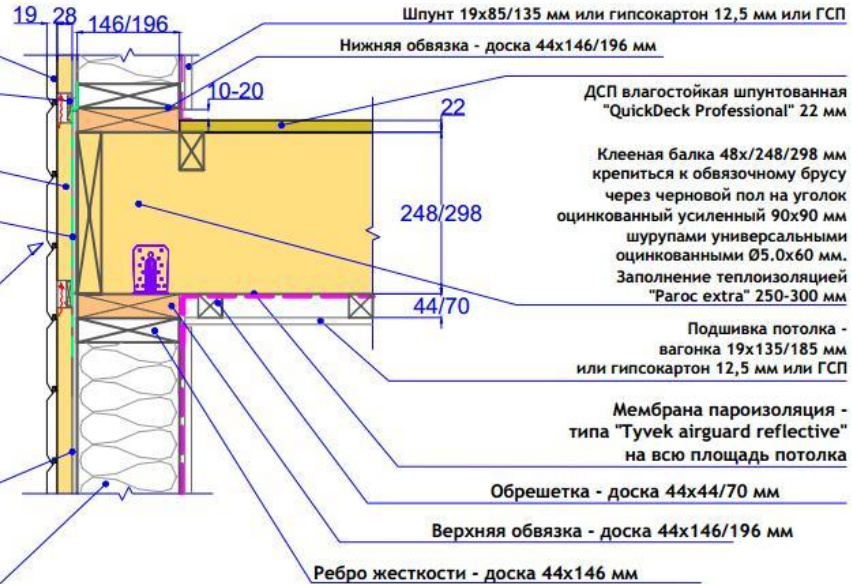
Гидро-ветрозащитная мембрана типа "Tyvek" по стыкам

Связать каждую третью стойку каркаса с перекрытием перфорированной оцинкованной лентой, которую монтируют во время сборки каркаса под ветрозащитную плиту.



Ветрозащитная плита - атмосферостойкий гипсокартон 9 мм "Gyproc" или "Steico QZ" 12 мм

Стойки каркаса через 600 мм с заполнением утеплителем "Paroc extra"



Шпунт 19x85/135 мм или гипсокартон 12,5 мм или ГСП

Нижняя обвязка - доска 44x146/196 мм

ДСП влагостойкая шпунтованная "QuickDeck Professional" 22 мм

Клееная балка 48x/248/298 мм крепится к обвязочному брусу через черновой пол на уголок оцинкованный усиленный 90x90 мм шурупами универсальными оцинкованными Ø5.0x60 мм. Заполнение теплоизоляцией "Paroc extra" 250-300 мм

Подшивка потолка - вагонка 19x135/185 мм или гипсокартон 12,5 мм или ГСП


Мембрана пароизоляция - типа "Tyvek airguard reflective" на всю площадь потолка

Обрешетка - доска 44x44/70 мм

Верхняя обвязка - доска 44x146/196 мм

Ребро жесткости - доска 44x146 мм

Прим.

1. Мембрану гидро-ветрозащиты "Tyvek" со стены 2-го этажа завести на перекрытие и на стену 1-го этажа на 100 мм
2. Нижняя обвязка - доска 44x146/196 мм монтируется на перекрытие под все стены
3. Верхняя обвязка - доска 44x146/196 мм монтируется на верхний пояс стены для связи стен между собой.
4. Мембрану с пола завести под мембрану со стены с перехлестом минимум 100 м.
5. ДСП 22 мм укладывать пазом поперёк балок, монтировать к балкам на клей ПВА и крепить на саморезы по дереву Ø4.0x60 мм
6. Детали, которые монтируются при сборке дома покрашены цветом - 

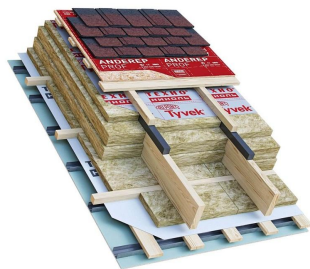
Как мы строим

Энергосберегающие технологии



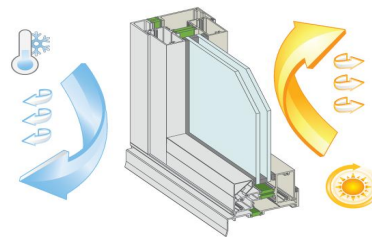
Тёплый фундамент

УШП (утеплённая шведская плита). Отпливайте ваш дом а не улицу. Экономия на укладке труб тёплого пола.



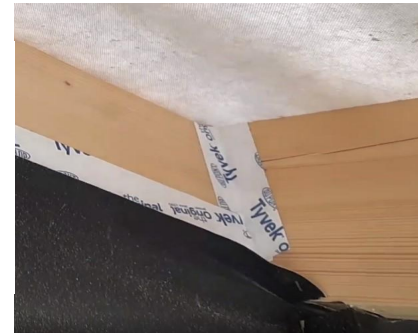
Качественное утепление

Базальтовая вата Paroc или эковата толщиной до 400мм.



Энергосберегающие окна

Сохраняют на 25% больше тепла чем обычные. Летом экономите на кондиционировании.



Без мостиков холода

Плотное прилегание деталей домокомплекта. Все стыки мембраны проклеены.

Как построим ваш дом:

- Подготовка участка
- Фундамент
 - Сваи
 - Плита
- Силовой каркас
- Утепление
- Кровельное покрытие
- Внешняя отделка
- Окна и двери
- Терраса



Расцветка на выбор

Фундамент. Свайно-винтовой

- Металлические винтовые сваи.
- Сталь, толщиной 5мм.
- Обвязка проф. трубой.



Процесс монтажа
винтовой сваи



Фундамент. Свайно-забивной

- Железобетонные сваи сечением 150х150мм.
- Металлический оголовок окрашенный.
- Забивка с помощью гусеничной установки.
- Срок службы до 100 лет.
- Монтаж за 1 день.



ЖБ свая с металлическим оголовком



Фундамент. Железобетонная плита

- Ж/Б плита толщиной 250мм.
- Проект КЖ (конструкции железобетонные).
- Земляные работы.
- Геотекстиль, песчано-гравийная подготовка.
- Опалубка, вязка арматуры.
- Укладка закладных и выводы для инж. коммуникаций: электричества, водоснабжения и канализации.
- Устройство дренажа и дренажных колодцев.
- Бетон марки М350 В25 П4 W10.
- Уход за плитой (полив, укрытие от осадков, шлифовка)
- Обмазка торца плиты гидроизоляцией.
- Приёмка в два этапа: все работы до заливки бетоном и после.



Фундамент. УШП

- УШП – утеплённая шведская плита.
- Проект КЖ (конструкции железобетонные).
- Земляные работы.
- Геотекстиль, песчано-гравийная подготовка.
- Опалубка, вязка арматуры.
- Укладка закладных для инж. коммуникаций: электричества, водоснабжения и канализации.
- Укладка труб тёплого пола.
- Устройство дренажа и дренажных колодцев.
- Бетон марки М350 В25 П4 W10.
- Уход за плитой (по ситуации: полив, укрытие от осадков, шлифовка)
- Приёмка в два этапа: все работы до заливки бетоном и после.

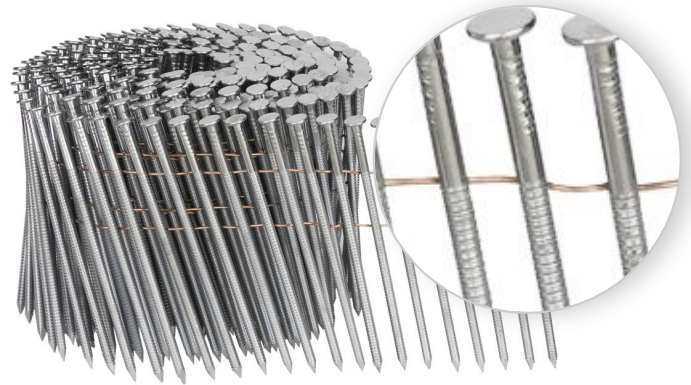
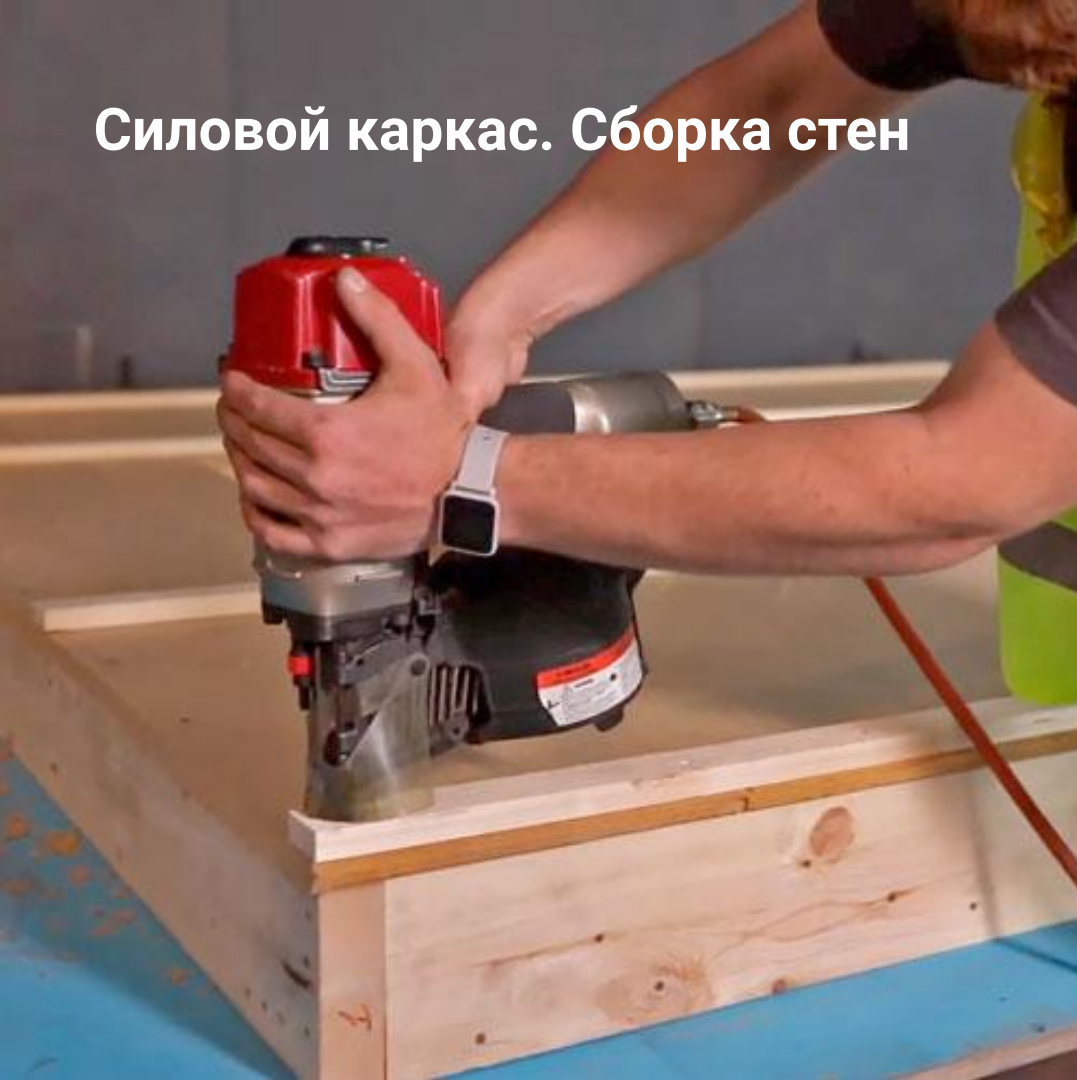


Силовой каркас

- Пиломатериал исключительно камерной сушки, калиброванный.
- Обработан огнебиозащитным составом на производстве.
- Каркас изготавливается на площадке, на оборудованном верстаке с торцевой дисковой пилой.
- Подкладочная доска к плите фундамента крепится при помощи стальных анкеров диаметром 10мм.
- Крепёж деталей осуществляется пневмоинструментом на оцинкованные ершневые гвозди 90мм, пр-во Северсталь, и конструкционные саморезы.
- Ветровые связи – металлическая перфорированная лента.
- Качество сборки и геометрия стен контролируется независимым технадзором с гос. лицензией на этот вид работ.

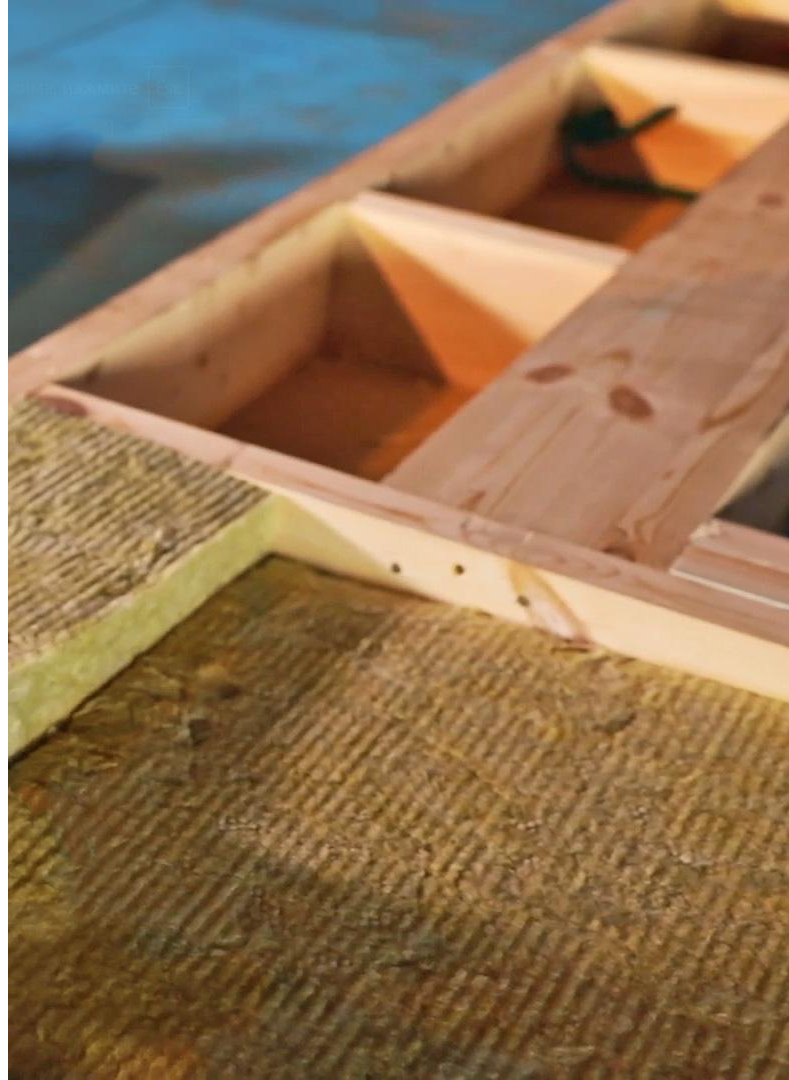


Силовой каркас. Сборка стен



Утепление

- Ветрозащитная плита Белплит 20мм шип-паз.
- Дополнительная ветрозащита углов мембраной.
- Пароизоляционная мембрана КМ Эксперт.
- Обрешетка внутри, поверх пароизоляции.
- Эковатой утепляются: внешние стены и кровля.
- Утепление перегородок в этот пункт не включено, т.к. целесообразнее это делать после прокладки инженерных сетей. Мин. плита исключительно Paroc.
- Качество утепления проверяется с помощью тепловизора, отчёт по соответствию стандартам предоставляется клиенту.



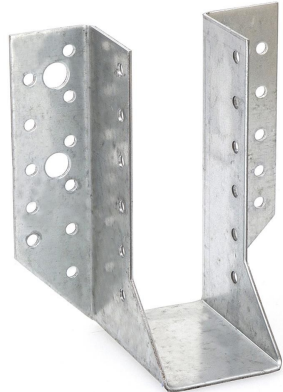
Утепление. Проверка тепловизором

Качество утепления проверяется с помощью тепловизора, отчёт по соответствию стандартам предоставляется клиенту.



Метизы

- Гвозди ершенье оцинкованные
- Саморезы конструкционные оцинкованные
- Саморезы оцинкованные
- Металлические уголки усиленные оцинкованные
- Опоры балок оцинкованные
- Анкер регулировочный оцинкованный
- Ветровые связи металлические (по проекту)
- Усиленный крепёж Rothoblaas (по проекту)



**rothoblaas**

Силовой каркас

Подкладочная доска

- Рулонная гидроизоляция Технониколь
- Сухая строганная доска
- Анкер клиновой оцинкованный 8-10мм.
- Антисептик

Несущие стены

- Сухая строганная доска 45*145мм.
- Обвязочная доска сухая строганая 45*145мм.
- Укосины 45х95мм
- Двойные ригели над оконными и дверными проемами
- Усиление жесткости оконных и дверных проёмов
- Антисептик
- Гвозди ершковые оцинкованные
- Саморезы конструкционные оцинкованные
- Саморезы оцинкованные
- Металлические уголки усиленные оцинкованные
- Опоры балок оцинкованные
- Анкер регулировочный оцинкованный
- Ветровые связи металлические (по проекту)
- Усиленный крепеж Rothoblaas (по проекту)

Кровля

- Сухая строганная доска 45*195
- или Клееные балки 250мм.
- Несущие клееные балки для конструкции кровли (по проекту)
- Дополнительная обрешетка утепления 45х45мм.(по проекту)
- Мембрана гидроветрозащиты Изоспан AQ Proff
- Обрешётка и контробрешётка из сухой строганой доски. Всё антисептированное.
- Гвозди ершковые оцинкованные
- Саморезы конструкционные оцинкованные
- Саморезы оцинкованные
- Металлические уголки усиленные оцинкованные
- Соединительные пластины для стропильной системы (металл или фанера влагостойкая)
- Усиленный крепеж Rothoblaas (по проекту)

Перегородки

- Сухая строганная доска 45х95 антисептированная.
- Укосины 45х95
- Ригели над оконными и дверными проемами.
- Антисептик
- Гвозди ершковые оцинкованные
- Саморезы конструкционные оцинкованные
- Саморезы оцинкованные
- Металлические уголки усиленные оцинкованные

Силовой каркас

Межэтажное перекрытие (при наличии)

- Сухая строганная доска 45*195 или Клееные балки 250мм.
- Несущие клееные балки для конструкции перекрытия (по проекту)
- Гвозди ершковые оцинкованные
- Саморезы конструкционные оцинкованные
- Саморезы оцинкованные
- Металлические уголки усиленные оцинкованные
- Опоры балок оцинкованные
- Усиленный крепёж Rothoblaas (по проекту)

Цокольное перекрытие (при наличии)

- Сухая строганная доска 45*195мм или двутавровые балки (по проекту)
- Гвозди ершковые оцинкованные
- Саморезы конструкционные оцинкованные
- Саморезы оцинкованные
- Металлические уголки усиленные оцинкованные
- Опоры балок оцинкованные

Утепление

Утепление кровли

- Утеплитель эковата 200-250мм
- Паро-гидроизоляция армированная КМ Эксперт с двух сторон
- Обрешётка из сухой строганой доски. Всё антисептированное.
- Контрутепление кровли Paroc 50мм
- Паро-гидроизоляция армированная КМ Эксперт с двух сторон
- Соединительная акриловая лента Туvek или 3М.
- Контробрешётка из сухой строганой доски. Всё антисептированное.
- Отведение аварийного конденсата в водосточную систему
- Скобы для степлера оцинкованные

Утепление наружных стен

- Обрешётка из сухой строганой доски. Всё антисептированное.
- Дополнительная ветрозащита внешних углов здания
- Ветрозащитная плита МДВП "Белплит" 25мм
- Утеплитель эковата, наружные стены: 150-200мм
- Паро-гидроизоляция армированная КМ Эксперт с двух сторон
- Обрешётка из сухой строганой доски. Всё антисептированное.
- Контрутепление кровли Paroc 50мм
- Паро-гидроизоляция армированная КМ Эксперт с двух сторон
- Соединительная акриловая лента Туvek или 3М.
- Контробрешётка из сухой строганой доски. Всё антисептированное.
- Скобы для степлера оцинкованные

Утепление межэтажного перекрытия (при наличии)

- Обрешётка из сухой строганой доски. Всё антисептированное.
- Паро-гидроизоляция армированная КМ Эксперт с двух сторон
- Утеплитель эковата: 150-200мм
- Обрешётка из сухой строганой доски. Всё антисептированное.
- ДСП шпунтованное 22мм
- Скобы для степлера оцинкованные
- Гвозди ершковые оцинкованные
- Саморезы оцинкованные

Утепление цокольного перекрытия (при наличии)

- Обрешётка из сухой строганой доски. Всё антисептированное.
- Плоский шифер 9мм
- Мембрана гидроветрозащиты Изоспан AQ Proff
- Утеплитель эковата 200мм
- Паро-гидроизоляция армированная КМ Эксперт с двух сторон
- Обрешётка из сухой строганой доски. Всё антисептированное.
- Контрутепление перекрытия Paroc 50мм
- Паро-гидроизоляция армированная КМ Эксперт с двух сторон
- Соединительная акриловая лента Туvek или 3М.
- Обрешётка из сухой строганой доски. Всё антисептированное.
- ДСП шпунтованное 22мм
- Скобы для степлера оцинкованные
- Гвозди ершковые оцинкованные
- Саморезы оцинкованные

Наружная отделка стен

Профлист

- Профнастил кровельный C20 Grand Line Satin Matt 0,5мм
- Планки примыкания, торцевые планки
- Саморезы кровельные с уплотнителем в цвет профнастила

Имитация хвоя

- Сухая строганная доска заводской покраски (грунтовка с двух сторон, краска Tikkurila в два слоя) толщиной 20мм
- Оцинкованные гвозди или конструкционные саморезы

Планкен хвоя

- Планкен из хвоя заводской покраски (грунтовка с двух сторон, краска Tikkurila в два слоя) толщиной 20мм
- Оцинкованный скрытый крепёж

Планкен лиственница

- Планкен из лиственницы толщиной 20 мм, заводской покраски (1 слой грунта, 2 слоя Teknos)
- Оцинкованный скрытый крепёж

Под покраску или обои



Вагонка, имитация бруса



Фанера, шпон



Стеновые панели



Имитация бруса



Клинкерный кирпич



Металл и дерево



Сайдинг



Шальдиha

Одноэтажный дом в современном стиле, с плоской кровлей. Включает в себя две спальни, гостиную и блок сауны. Две крытые террасы. Панорамные окна на фасаде, угловое окно в комнате отдыха.



Белоостров

Дом в стиле барнхаус. Конструкция главного фасада выполнена по технологии безрамного остекления, которое увеличивает полезную площадь окон. Внешняя отделка комбинированная, металл с вертикальным планкенем.



Изумруд, дом в итальянском стиле



Изумруд, барн



Мичуринское



Отрадная бухта



Бернгардовка



Коробицыно, баня



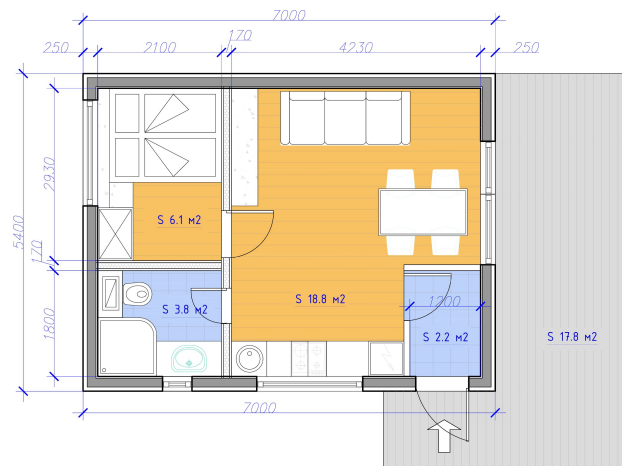
Баня в современном скандинавском стиле. Фасад отделан планкеном двух цветов с тонкопильной поверхностью. Фальцевая кровля, панорамное остекление в парной и комнате отдыха. Крытая терраса, с вертикальным декоративным экраном. Утепление для круглогодичного использования.

Клеверная бухта, баня



Пример реализованного проекта

Современный дом-студия 38м²



Крытая терраса, панорамное остекление в гостиной.
Современная архитектура с плоской кровлей.

1 спальня
1 санузел

Современный дом-студия 36.5/38 м²

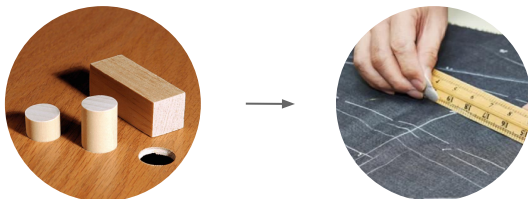
Фотографии построенного дома



Действительно ваш дом

Существует множество типовых планировок, где продумано многое. Но не всё. Чтобы дом стал действительно вашим, он должен вписываться в ваш уклад жизни, учитывать все вкусы и предпочтения.

Где будут играть дети? Где вы наконец уединитесь с книгой? Где будет стоять диджейский пульта, и вечеринки до утра, или не вечеринка а семейное застолье. То самое окошко чтобы разглядывать облака. Мастерская, где всё под рукой. Рабочий кабинет, гардеробная.



Индивидуальный проект это просто

Воспользуйтесь опытом наших архитекторов. Всего за две-три встречи мы совместно с вами определимся с концепцией, и спроектируем для вас дом мечты, с учётом всех пожеланий, бюджета и особенностей участка.

ИНДИВИДУАЛЬНОЕ ПРОЕКТИРОВАНИЕ

Дом мечты начинается с проекта мечты.

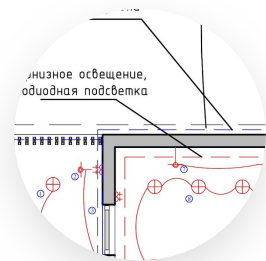
73,5% наших клиентов строят дом по индивидуальному проекту

Ваш дом будет спроектирован с учётом:

- Формы, рельефа и геологии участка
- Мест подключения коммуникаций
- Участков соседей
- Сторон света (ветер, солнечные стороны)
- Требований ГОСТ и СНиП

Над каждым проектом работают как минимум два специалиста: архитектор и конструктор.

Мы не архитектурное бюро, а строительная компания. Поэтому точно знаем как проект с бумаги воплотится в реальности.



План расстановки электроприборов включён в стоимость.

Срок проектирования составляет менее 30 рабочих дней. Стоимость зависит от площади дома:

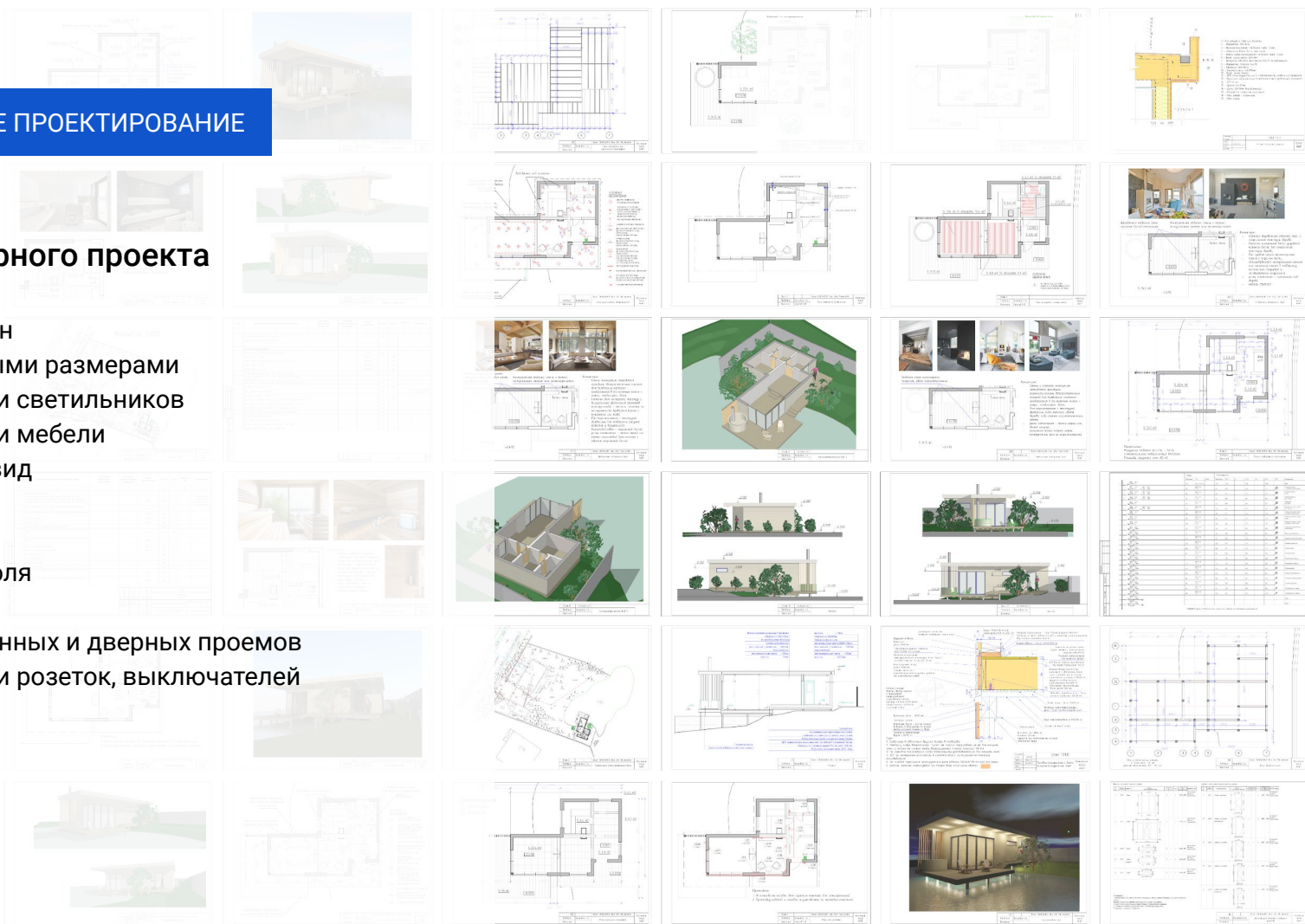
| Площадь дома, м ² | Стоимость, руб. |
|------------------------------|-----------------|
| 0-50 м ² | 50 тыс. |
| 51-100 м ² | 70 тыс. |
| 101-150 м ² | 100 тыс. |
| 151-250 м ² | 130 тыс. |
| 250-350 м ² | 160 тыс. |
| свыше 350 м ² | индивидуально |

При заказе строительства возвращаем 50% от стоимости проектирования.

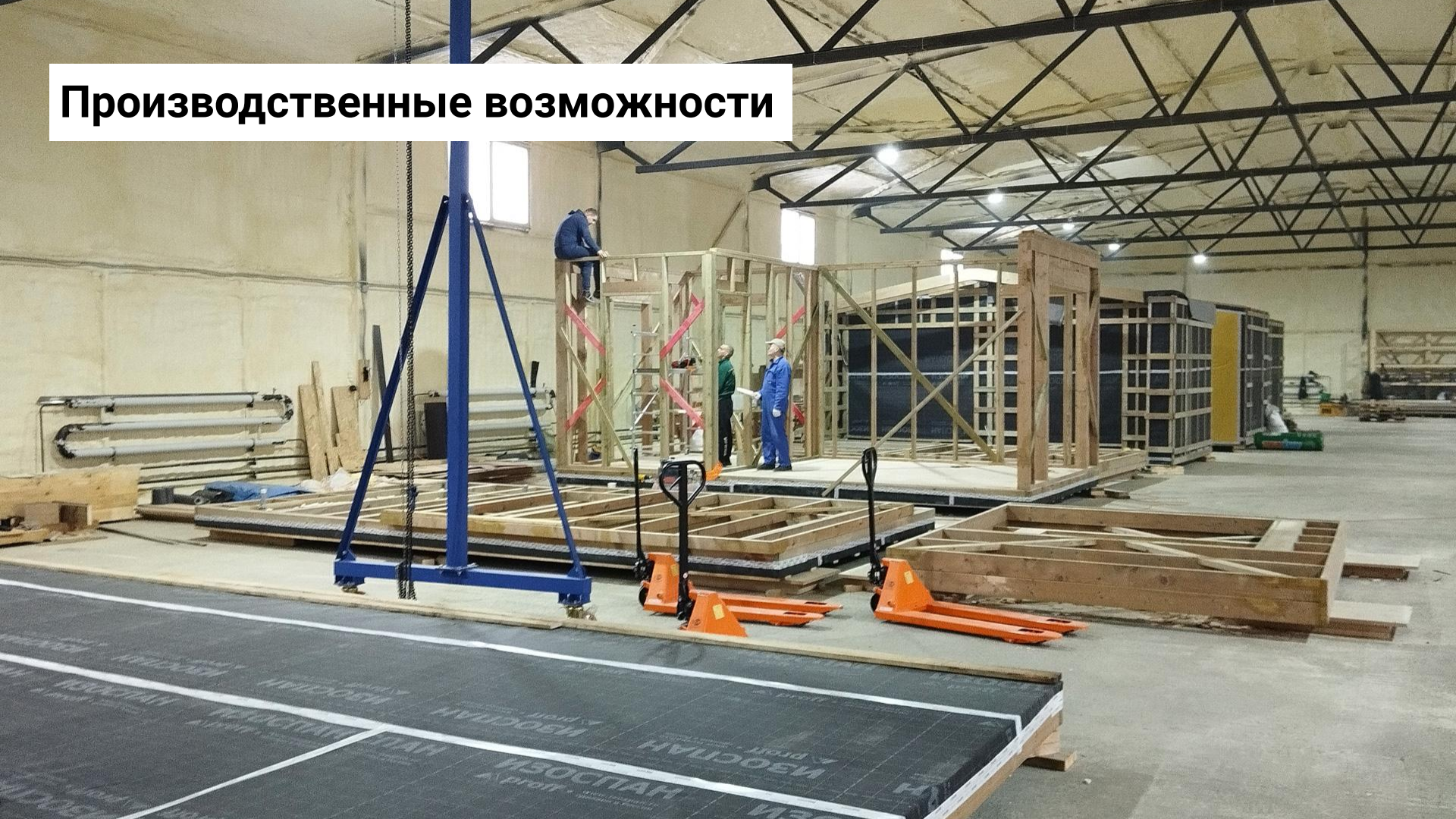
ИНДИВИДУАЛЬНОЕ ПРОЕКТИРОВАНИЕ

Состав архитектурного проекта

- Генеральный план
- План с габаритными размерами
- План расстановки светильников
- План расстановки мебели
- Перспективный вид
- Фасады
- Разрез
- План свайного поля
- План кровли
- Экспликация оконных и дверных проемов
- План расстановки розеток, выключателей и светильников
- Узлы



Производственные возможности



Производственные возможности

Мы производим дома в двух вариантах исполнения – модулями и панелями.

По своему устройству они все являются каркасными.

Модульные дома

Проекты на базе модулей с транспортными габаритами от 3х6 до 3.3х6.4 метров. Основное преимущество – максимальная степень готовности дома на производстве. Помимо каркаса и утепления в модулях уже смонтирована наружная и внутренняя отделка, а так же окна и инженерные коммуникации.

Монтаж дома на участке клиента осуществляется за 1 день.

Это отличное решение для тех заказчиков, которые не имеют желания или возможности вести строительные работы на своём участке, в течении длительного времени. Например коттеджные посёлки или туристические базы.

Панельные дома

Дом поставляется отдельными панелями стен и перекрытий.

Панели поставляются в разной степени готовности, в зависимости от требований заказчика. Это могут быть как только каркасные панели с утеплителем и мембранами, так и содержащие уже часть внешней или внутренней отделки.

Срок монтажа панелей на участке составляет в среднем 2-3 дня.

Для удобства транспортировки на дальнее расстояние панели упаковываются либо в деревянные короба, либо в транспортные контейнеры.

По желанию заказчика вместе с комплектом стен поставляется готовый к монтажу материал кровельного покрытия, внешней и внутренней отделки.

Производственные возможности

| Состав | Модульные | Панельные |
|-----------------------|-----------|----------------------|
| Каркас | ✓ | ✓ |
| Утеплитель и мембраны | ✓ | ✓ |
| Кровельное покрытие | ✓ | комплект для монтажа |
| Внешняя отделка | ✓ | комплект для монтажа |
| Внутренняя отделка | ✓ | комплект для монтажа |
| Инженерные сети | ✓ | комплект для монтажа |
| Окна и двери | ✓ | комплект для монтажа |





Сборка модульных домов



Изготовление каркасно-панельных домокомплектов

